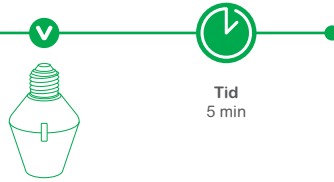
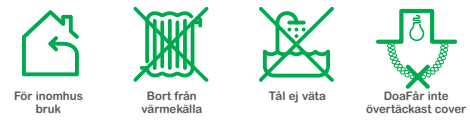


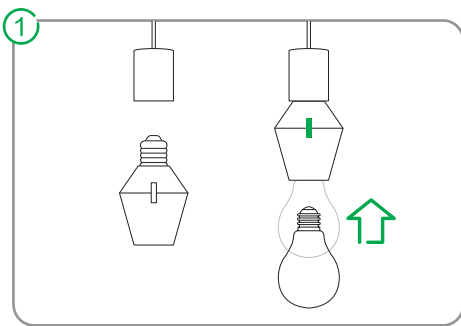
Lamphållare E27



Varning



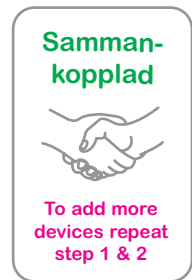
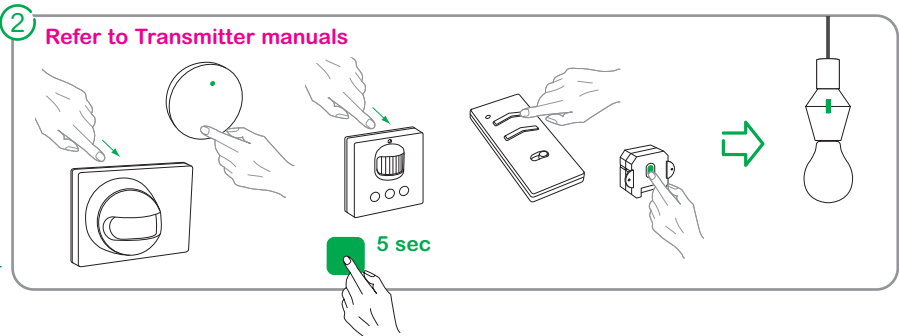
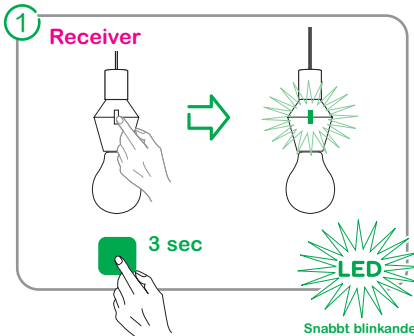
1. Installation



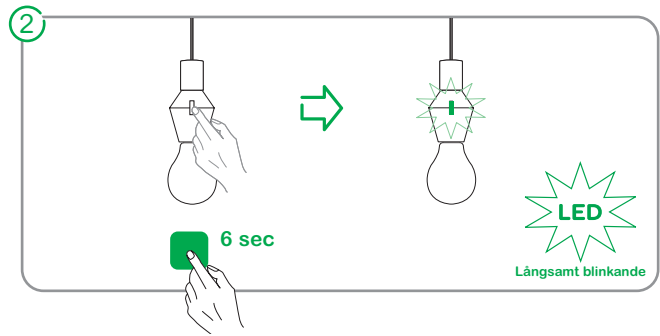
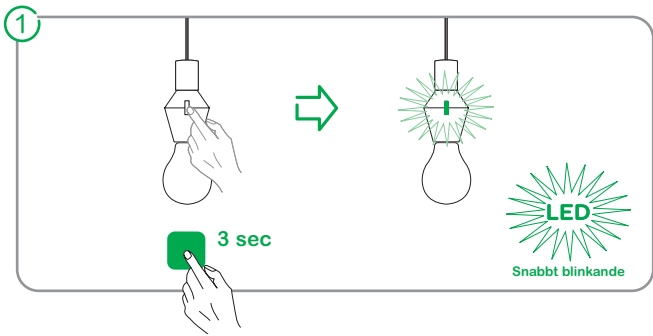
Tekniska specifikationer

Batterityp	230 V / 50 Hz
Max belastning	💡 100 W 💡 27 W
Driftstemperatur	0°C ~ 40°C
Mottagningsområde	Ca 30 meter räckvidd vid fri sikt
Frekvensområde	433 MHz
Skydds grad	IP20

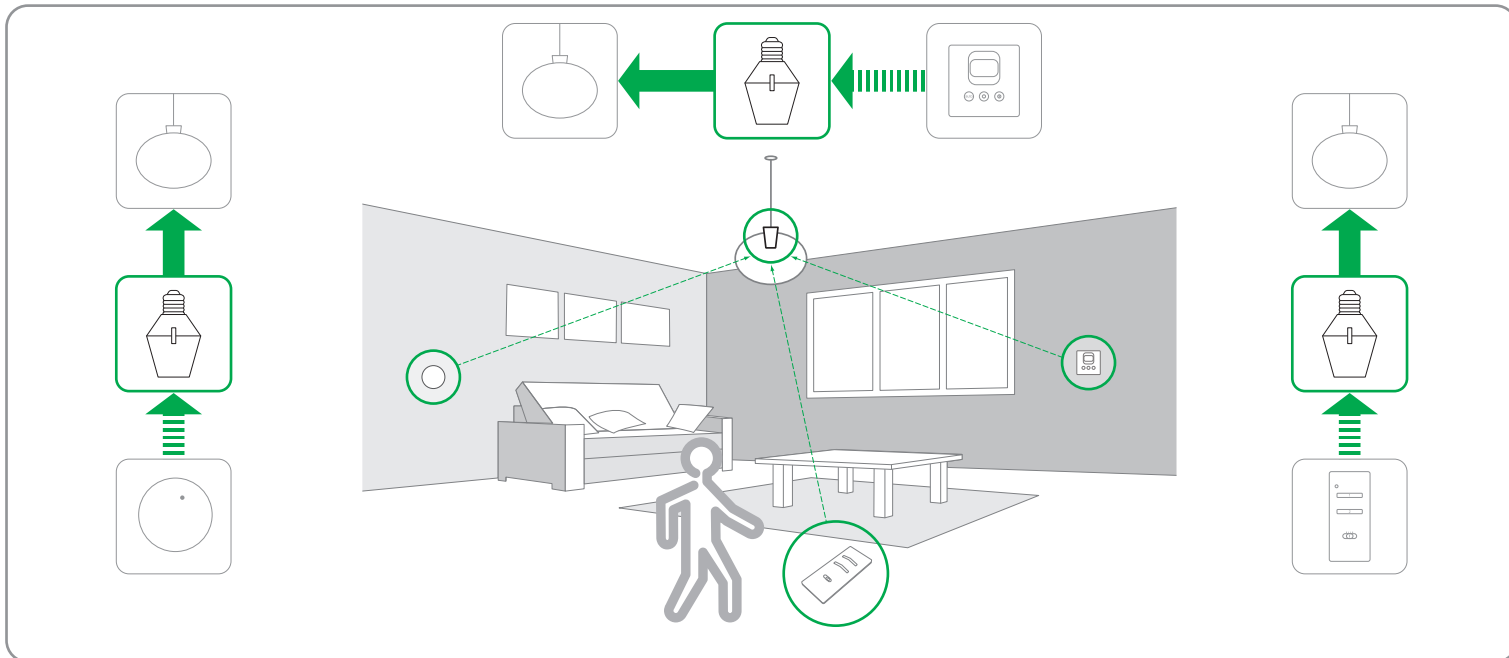
2. Programmering



3. Rensa Programmering



4. Typisk installation



5. Felsökning

Symptom	Felorsak	Rekommendation
Ingen LED indikering	<ol style="list-style-type: none"> 1. Mottagaren är inte ansluten till elnätet ordentligt 2. Mottagaren är ur funktion 	<ol style="list-style-type: none"> 1. Koppla in mottagaren igen 2. Öppna inte mottagaren, skicka den för reparation
LED indikerar till men ansluten lampa lyser inte	<ol style="list-style-type: none"> 1. Kontrollera om strömställaren till mottagaren är fränslagen 	<ol style="list-style-type: none"> 1. Aktivera strömställaren
Mottagarens lysdiod fungerar, men sändaren fungerar inte	<ol style="list-style-type: none"> 1. Felaktig sammankoppling 	<ol style="list-style-type: none"> 1. Repetera programmering & kontrollera sändarens batteri, polaritet och styrka
Mottagaren fungerar inte korrekt	<ol style="list-style-type: none"> 1. Utanför 30m området 2. För nära andra RF enheter eller metall utrustning 	<ol style="list-style-type: none"> 1. Flytta närmare mottagare 2. Anslut mottagaren en bit ifrån andra RF enheter

Note: Although this system has been designed and tested in compliance with all relevant standards, wireless communication might be briefly interrupted by interference from other electronic devices. Operation through more than one floor is not recommended.

Maximum 12 devices in a system (Transmitters and Receivers).